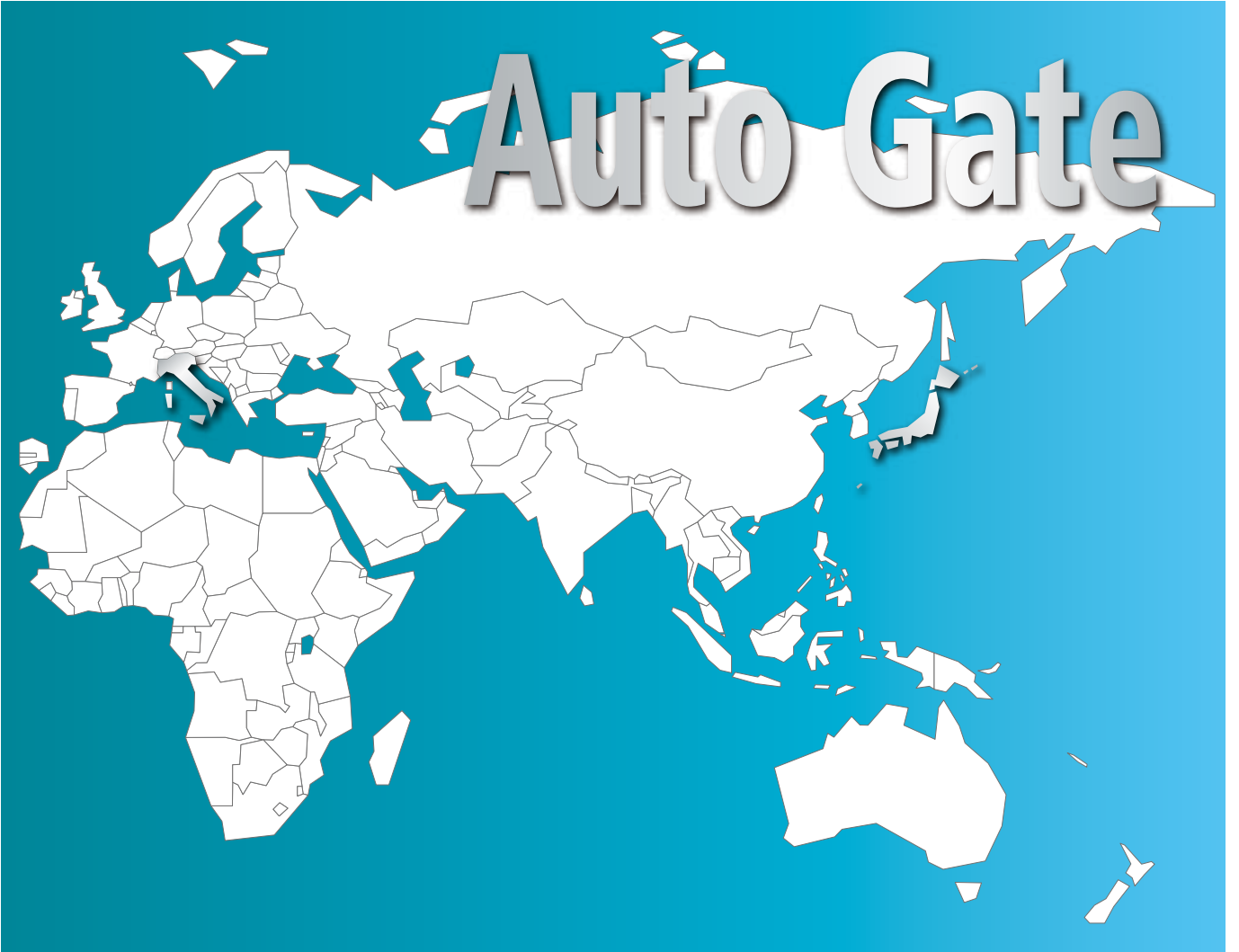


Auto Gate



NABCO SYSTEMS



スライドゲート 開閉装置

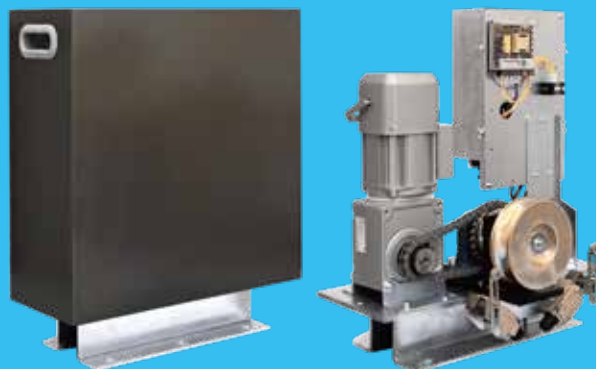


A型門扉設置例

エントランス環境を快適にサポート
工場から一般家庭まで幅広く使用可能
あらゆるスライドゲートを自動化します



I型門扉設置例



▶ 主な特長

施工が簡単

工場、家庭を問わずA型(2本レール)、I型(1本レール)など、あらゆる引戸門扉の自動化が、新設・既設に関係なく大改造なしで行えます。

停電時にも対応

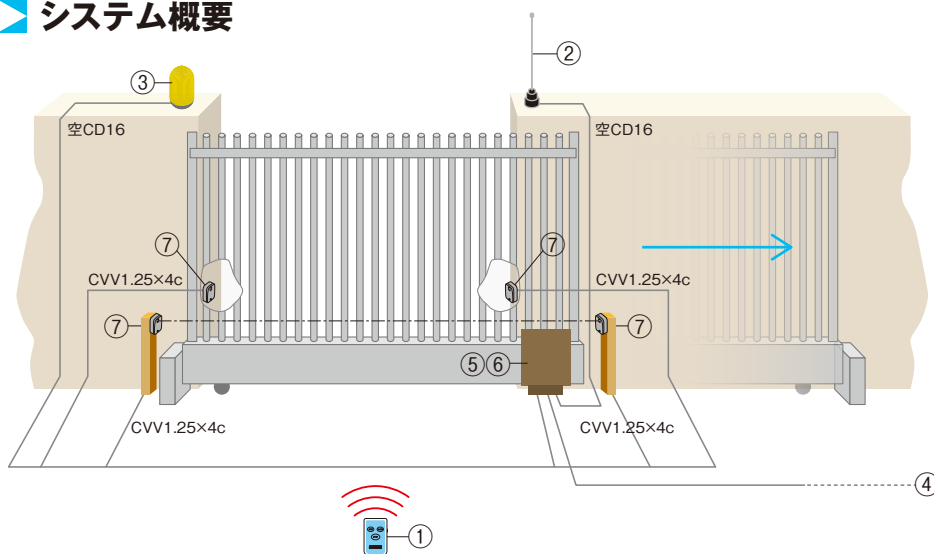
停電時には手動開閉への切り替えが、軽操作で容易に行えます。

十分な過負荷対策

電気的にはタイマーリレー、機械的にはトルクリミッターを採用、二重に装置保護対策を備えています。

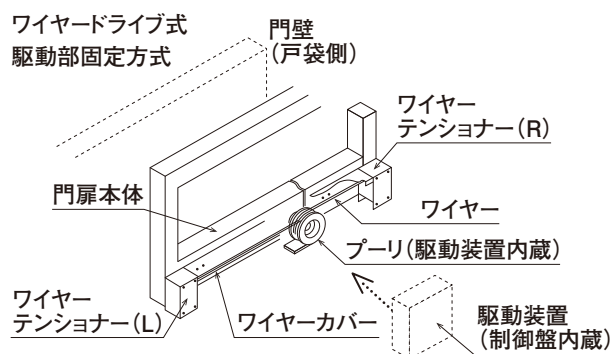
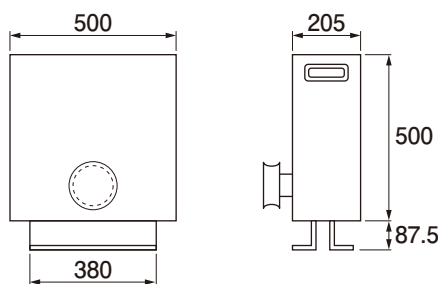


▶ システム概要



- ① リモコン
- ② 無線用アンテナ
- ③ バトライト
- ④ 一次側電源入力
- ⑤ SND 制御盤
- ⑥ SND 装置本体
- ⑦ 光電センサ

▶ SND本体寸法図



門扉の両サイドにテンショナーユニットを固定します。
駆動装置でワイヤーを巻取りながら門扉の開閉を行います。

▶ スライドゲートの主な仕様

型式	電源	電動機	使用頻度	開閉速度	駆動方式	牽引力(50/60Hz)	本体重量
SND-100	1φAC100V 10A	200W	標準(50開閉)	約9.7/11.6m/min	ワイヤー(sus φ5)	106/90kg	60kg
SND-200	3φAC200V 0.5KVA	200W	標準(50開閉)	約9.7/11.6m/min	ワイヤー(sus φ5)	106/90kg	60kg
CND-200	3φAC200V 0.5KVA	200W	中頻度(100開閉)	約10/12m/min	チェーン(# 40)	106/90kg	60kg
Ⓢ CND-200	3φAC200V 0.7KVA 3φAC200V 1KVA	400W 750W	高頻度(200開閉)	仕様による	仕様による	仕様による	仕様による

※使用頻度(開閉回数目安)により機種選定願います。一日50往復を超えるものについては都度ご相談ください。※SND-100型以外オーダー品となります。



スイングゲート 開閉装置

エントランス環境を快適にサポート
工場から一般家庭まで幅広く使用可能
あらゆるスイングゲートを自動化します



PWR (ピー・ダブル・アール)

▶ **主な特長**

ヨーロッパ生まれのエレガントなデザイン

装置本体の今までにない斬新な形状は、シルエットが美しく門扉を惹きたてます。

雨風に強い構造

アルミ鋳物に粉体塗装を施した装置本体は、風雨にも強さを発揮します。

静かで安定した動作

DC24Vモータの採用で、静かでスムーズな開閉動作を実現しました。

高い停止精度と保持力

ボールネジによる駆動方式は、門扉全開閉時の停止精度と保持力を高めました。

改修工事、メンテナンスが容易

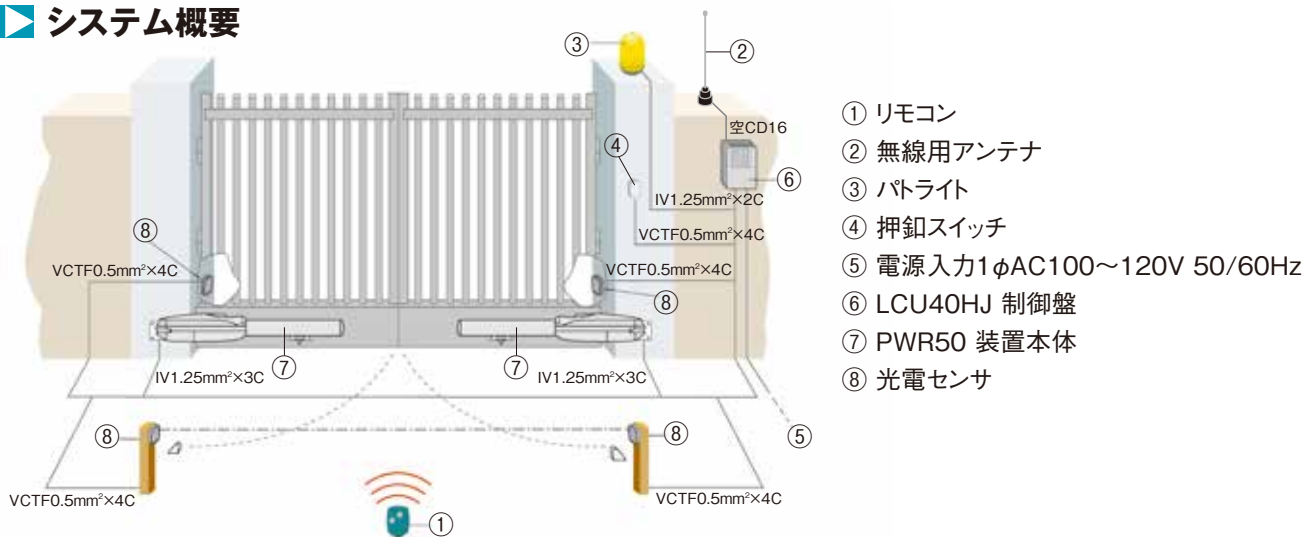
構造がシンプルなので、既存の手動門扉の自動門扉への改修工事も手軽に行えます。

停電時にも対応

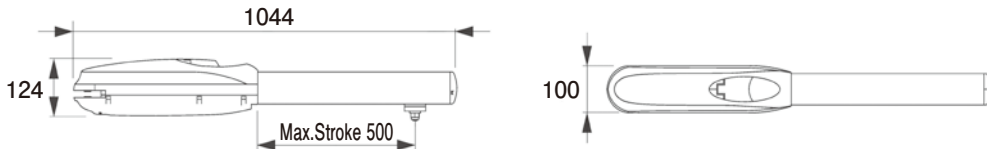
手動開放キーにより何時でも手動開閉が可能です。尚、制御盤にオプションにてバッテリーを増設すると、停電時でも門扉の自動開閉が可能です(数回)。



▶ **システム概要**



▶ **本体寸法図**



▶ **スイングゲートPWRの主な仕様**

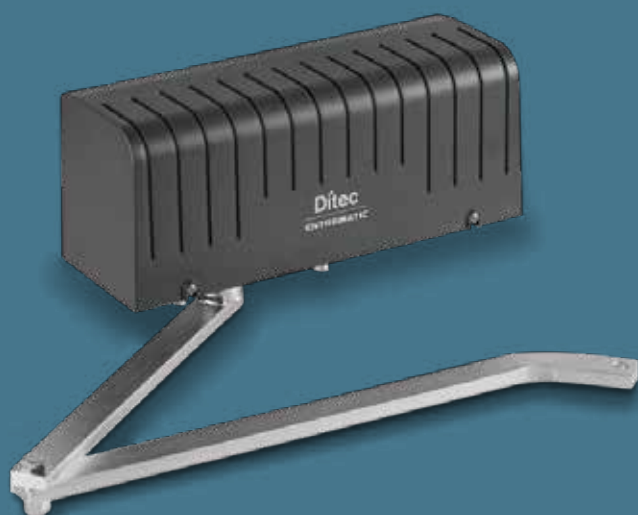
電源入力	1φAC100~120V 50/60Hz	モータ電源	DC24V 12A
モータ出力	65~288W	連続定格時間	50開閉(20℃環境下)
駆動方式	ボールネジ駆動	駆動出力	6000N
最大ストローク	500mm		
開時間	20sec/90° (開クッション時間含む)	閉時間	20sec/90° (閉クッション時間含む)
最大開閉角度	120°	保護等級	IP44
適用温度範囲	-20~55℃	本体材質	アルミニウム鋳物製 仕様:粉体塗装(ダークグレー)
外形寸法	W1044mm×H1100mm×D124mm	本体重量	11kg

※適用門扉寸法に関しては諸条件により異なりますので都度お問い合わせください。
 ※制御盤から駆動装置への配線の長さが10m以下になる様に配置してください。



スイングゲート 開閉装置

エントランス環境を快適にサポート
工場から一般家庭まで幅広く使用可能
あらゆるスイングゲートを自動化します



Arc (アーク)

▶ 主な特長

ヨーロッパ生まれのシンプルなデザイン

装置本体の今までにない斬新な形状は、シルエットが美しく門扉を惹きたてます。

耐候性に優れた構造

本体にはABS樹脂カバー、リンクアーム部は溶融亜鉛メッキ仕上げを採用。

静かで安定した動作

DC24Vモータの採用で、静かでスムーズな開閉動作を実現しました。

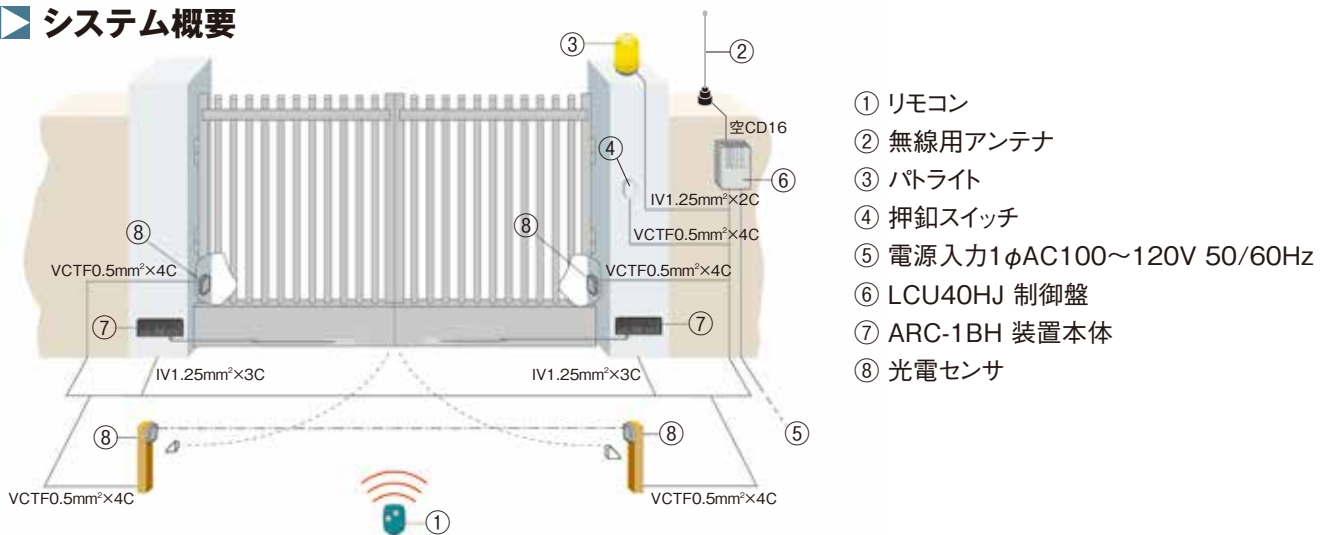
改修工事に最適! メンテナンスも容易!

構造がシンプルなので、電気配管工事の処理も綺麗に納まります。既存の手動門扉の自動門扉への改修工事も手軽に行えます。

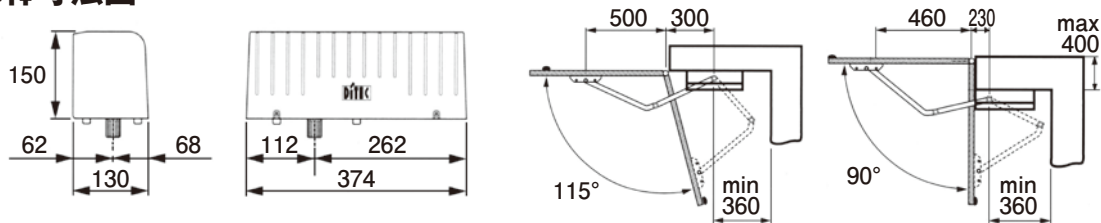
停電時も安心!

手動開放キーにより何時でも手動開閉が可能です。尚、制御盤にオプションにてバッテリーを増設すると、停電時でも門扉の自動開閉が可能です(数回)。

▶ システム概要



▶ 本体寸法図



▶ スイングゲートArcの主な仕様

電源入力	1φAC100~120V 50/60Hz	モータ電源	DC24V 12A
モータ出力	200W	連続定格時間	30min(50%出力時)
駆動方式	電動ブレーキ付ギヤモータ	最大トルク	300Nm
開時間	15sec/90° (開クッション時間10sec含む)	閉時間	20sec/90° (閉クッション時間10sec含む)
最大開閉角度	120°	保護等級	IP54(防塵・防沫型)
適用温度範囲	-20~55°C	本体材質	本体ベース:スチール粉体塗装 アーム部:溶融亜鉛メッキ(シルバー) カバー:ABS樹脂(グリーン)
外形寸法	374mm×130mm×150mm		
本体重量	15kg		

※適用門扉寸法に関しては諸条件により異なりますので都度お問い合わせください。
※制御盤から駆動装置への配線の長さが10m以下になる様に配置してください。

Entrematic Italy S.p.A.

Ditec
ENTREMATIc



ナブコシステム株式会社
<http://www.nabcosystem.co.jp>

24時間
365日対応

メンテナンス・サポートサービスの
ご連絡は、ナブコールセンター

0120-0725-86

オーナー コール

●お求め・お問い合わせは下記へご連絡ください。

●お届けいたします製品は、改良などのためカタログと相違する場合がありますので、ご了承ください。

CAT.F-03 2023.7 300REI