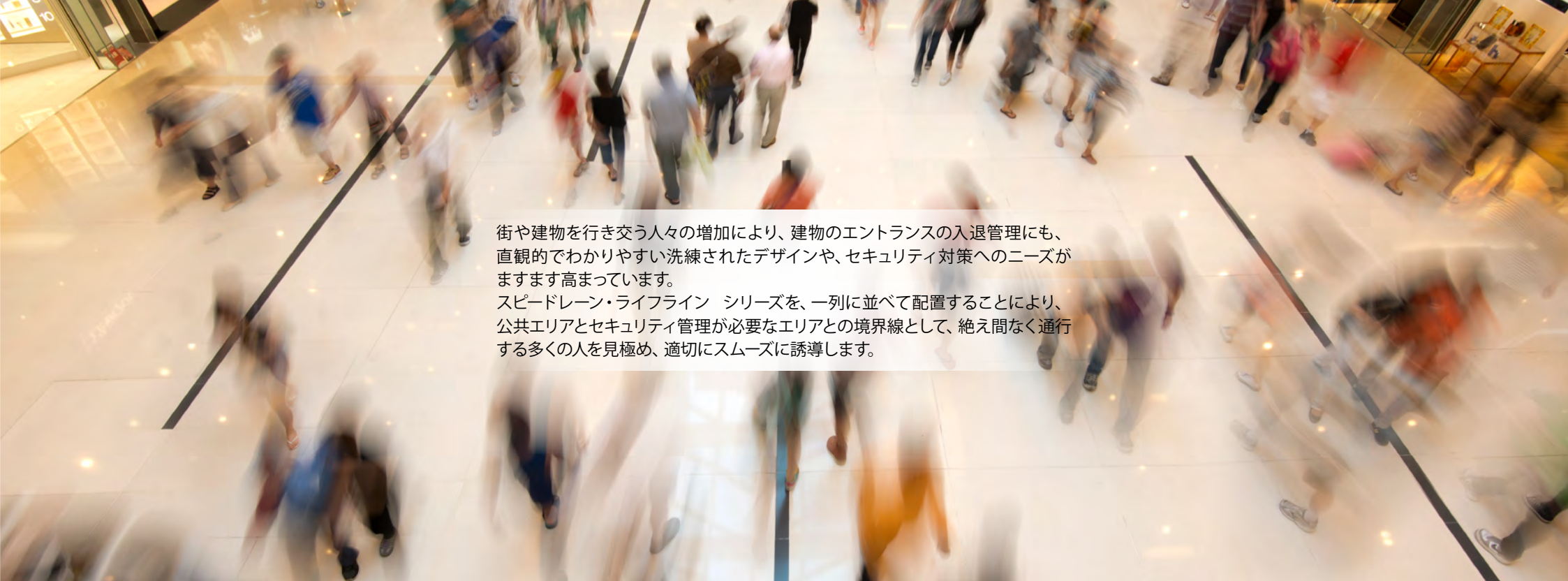


Speedlane Lifeline

スピードレーン・ライフライン





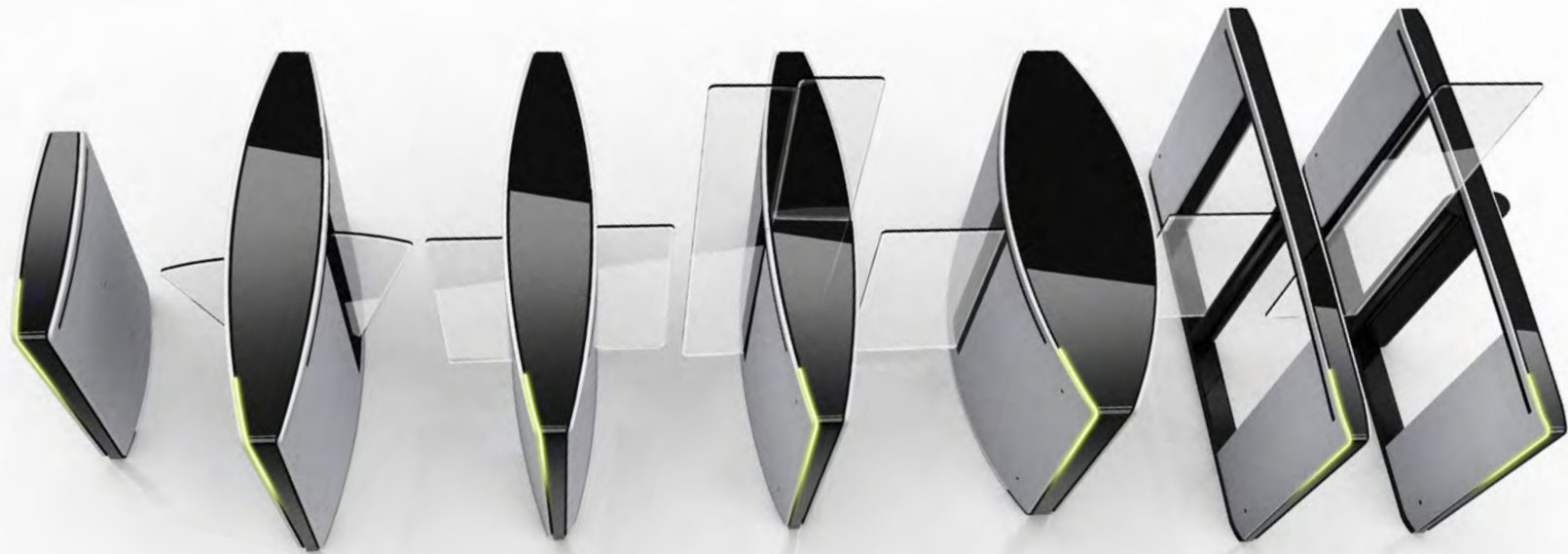
街や建物を行き交う人々の増加により、建物のエントランスの入退管理にも、直観的でわかりやすい洗練されたデザインや、セキュリティ対策へのニーズがますます高まっています。

スピードレーン・ライフライン シリーズを、一列に並べて配置することにより、公共エリアとセキュリティ管理が必要なエリアとの境界線として、絶え間なく通行する多くの人を見極め、適切にスムーズに誘導します。



スピードレーン・ライフライン シリーズの特長：

- ・人間工学に基づいたエレガントなデザイン
- ・スペース効率を極めたコンパクトなボディ設計
- ・アプローチセンサーが通行者の接近を検知し、イルミネーションで通行者を誘導
- ・通行者に直感的に分かりやすい表示
- ・スリープ機能により省エネルギー化に貢献
- ・様々なエントランスソリューションにフィットし、最新のデザイントレンドにマッチする設計



モデル	通行容量 (人/分)	通路幅 (mm)	本体幅 (mm)	本体長さ (mm)	本体高さ (mm)	設置幅 (mm)	ドアウィングオプション
スライド	25 - 30	510 - 910	312 - 512	1440	1035	1134 - 1934	スタンダード / エンジェルウィング / ハイウィング / ワイドウィング
スイング	25 - 30	500 - 915	106	1776	1035	712 - 1275	スタンダード / ハイウィング / ワイドウィング
オープン	50 - 60	500 - 915	160	760	1035	820 - 1235	-

スピードレーン・ライフライン シリーズは、「スライド」、「スイング」、「オープン」の3モデルをラインナップしています。各モデルの設置や配列、および各種ドアウィングを自由に組み合わせることができます。高いセキュリティレベルが必要な場所や、バリアフリー対応が必要な場所など様々なシチュエーションでご使用いただけます。

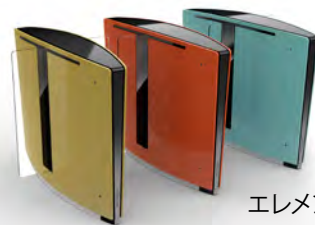
3つのデザインタイプと豊富なカラーバリエーションで最新のデザイントレンドにフィットします。



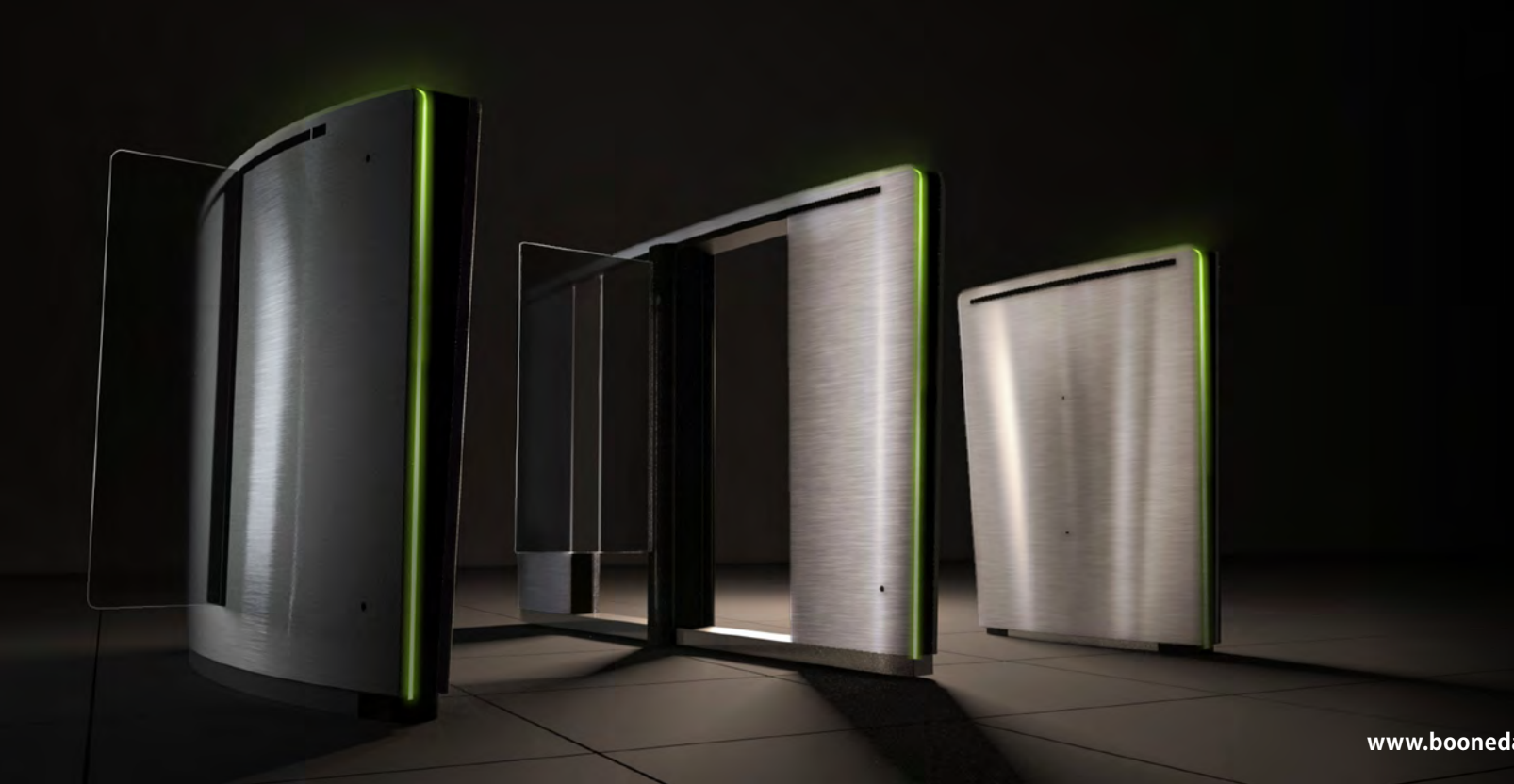
ビジネス エディション



エクспRESSIONズ
エディション



エレメント エディション



 **ナブコシステム株式会社**

本社 〒100-6032 東京都千代田区霞が関 3-2-5 霞が関ビルディング 32F
TEL : 03-3591-6411

www.boonedam.com/Lifeline


BOON EDAM