

はじめに

しょうがっこう ようちえん ほいくえん

小学校、幼稚園、保育園のみなさんへ

自動ドアって、車いすでも通れるし、にもつをもったままでも楽に通れるからとても助かるね。

みんながいつも通っている自動ドアには、安全に利用するための正しい通り方があるんだよ。

かけこんだり、立ち止まったりして、ドアにぶつかるとあぶないから、お父さん、お母さんや、先生から安全な通り方をおそわってね。



保護者、教育者の皆様へ

自動ドアは、高齢者や障害者を含めて、誰もが建物・施設を円滑に利用できるように、各種建物の出入口に数多く設置されています。

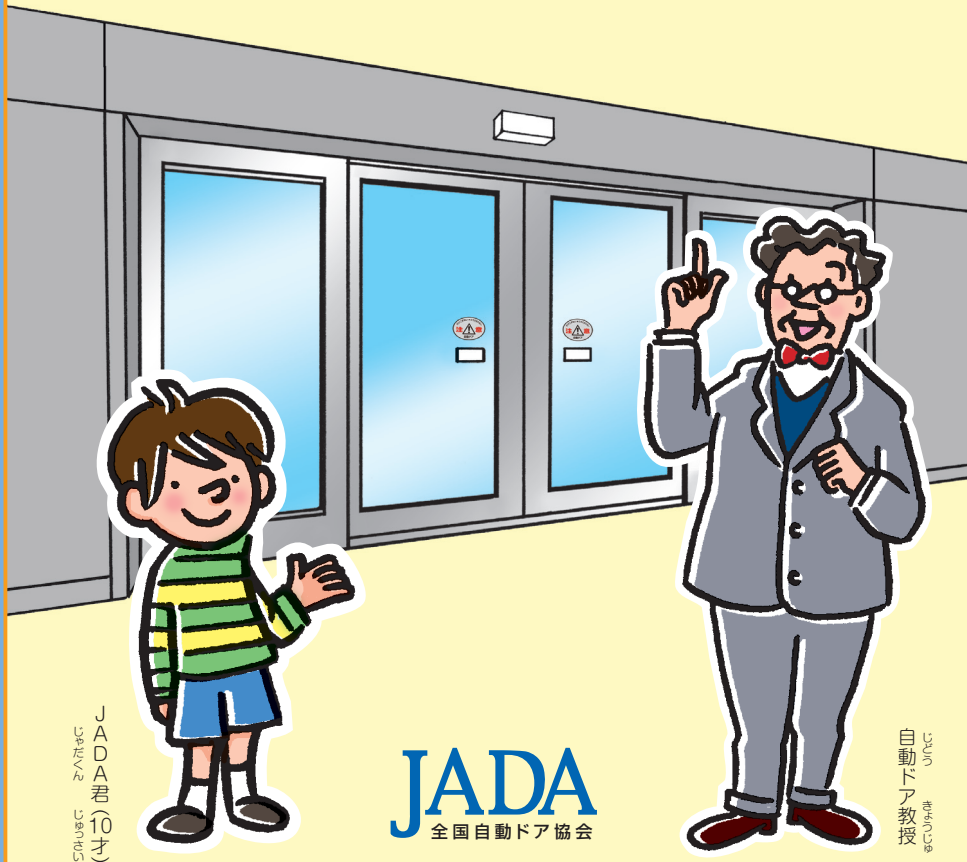
自動ドアは、正しい通行を心がけることで、便利に安心してご利用いただけます。しかし、無理な駆け込みや開いたドアの間で立ち止まっていたりすると、ドアに衝突する原因となります。

特に小さなお子様のために「ぶつからない」「はさまれない」ように、自動ドアの安全な通り方をご紹介しますので、保護者や教育者の方々からお子様へご指導いただきますようお願いいたします。

じどう あんぜん とお かた

自動ドアの安全な通り方

自動ドアは、お年寄り、お体の不自由な人、両手で荷物を持っている人、力の弱い小さい子など、みんなにやさしいドアで、世界中で利用されています。自動ドアにぶつかったり、挟まれたりしないように、正しく安全に利用しましょう。



JADA君(10才)

JADA
全国自動ドア協会

自動ドア教授

1. かけこみ

たとえば



しょうがくいちねんせいのお母さんのあとを急いで追いかけていって、閉まりはじめた自動ドアにぶつかってしまいました。

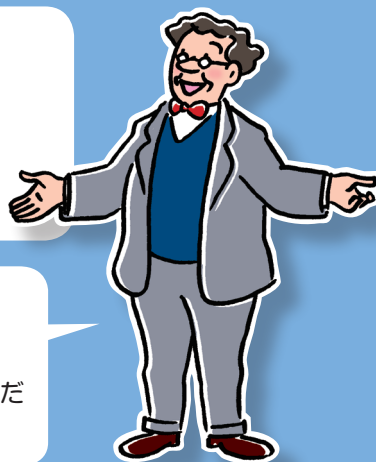


●なにがいけなかったの？

閉まりかけている自動ドアをムリに通ろうとしたらいけないよ。ドアが開いてから通らないとぶつかってしまうよ。

●気をつけましょう

閉まりかけているドアはすぐには開かないんだ。だから、自動ドアを通るときは、走ったりかけこんだりしないで、ドアが開いてから通ろうね。



●なにがいけなかったの？

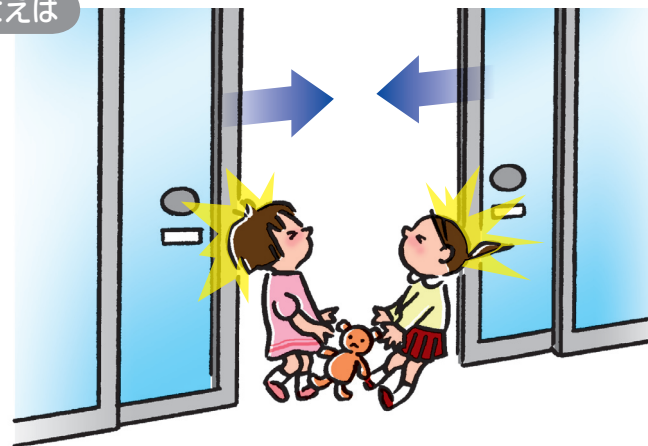
開いたドアのあいだで立ち止まっていたらいけないよ。ドアが閉まってきたらぶつかるよ。

●気をつけましょう

自動ドアは開くことも閉まることも大事な役目なんだよ。開いたドアのあいだに立ち止まらなくて通ろうね。そこに立ち止まっていると、つぎに通る人もこまってしまうよね。



たとえば



開いた自動ドアのあいだで立ち話をしていたら、閉じてきたドアにぶつかってしまいました。

保護者、教育者の皆様へ

自動ドアは、自動車などと同様に、急に止まったり、急に開いたりすることができません。あわてず、ドアが開いてから通らしましょう。小さなお子様のあと追いや、子供同士のかけっこなどによる駆け込みはしないように注意してください。

保護者、教育者の皆様へ

自動ドアは、開くことによって人を通りやすくし、閉まることによって建物内の環境を守る役目がありますので、開くことも閉まることも大切な機能です。ドアが動く部分では立ち止まらずに通行するように注意してください。

3. ななめ進入

しんにゅう

あぶないこと

たとえば



まえひとが通って開いていたドアに、ななめ横から入ろうとしたら、ドアが閉まりはじめてぶつかってしまいました。



●なにがいけなかったの？

ムリにななめから通ったからだよ。
ドアの正面から通るのが正しい通り方だよ。



●気をつけましょう

自動ドアは人が近づいてくるところを見えています。
ななめ横から来ると見えにくいことがあるんだよ。
自動ドアが気付いてくれるように、なるべく正面からまっすぐ通ろうね。

4. 引きこまれ

ひ

あぶないこと

たとえば



5才の子が自動ドアにさわって遊んでいたら、ドアが開いてドアと戸袋*の間に手をはさまれてしまいました。



●なにがいけなかったの？

開いたり閉まったりするドアにさわったらあぶないよ。
ドアにさわらないようにしましょうね。



●気をつけましょう

ドアが止まっても、さわってはいけません。
他のだれかがとつぜん開けるかもしれないよ。

保護者、教育者の皆様へ

自動ドアに横方向や斜めから近づくと、ドアの端から入ることになるので、ドアに接触しやすくなります。通行する際は、ドアの正面方向から入るように注意してください。

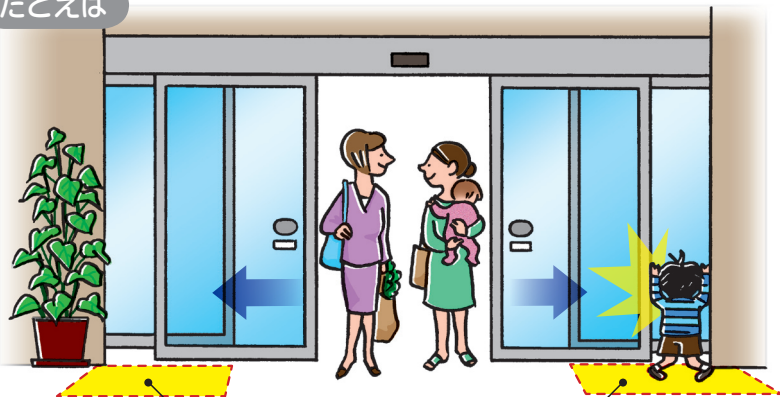
保護者、教育者の皆様へ

特にオートロック式や、タッチスイッチを押して開く自動ドアの場合、別の人の操作でドアが開くことがあるので、お子様などがドアにさわっていると、手が引き込まれてしまうことがあります。ドアには触らせないように注意してください。

*戸袋とは：自動ドアが開いた時に、ドアを引き込むスペースです。

5. 戸袋側の衝突

たとえば



あぶないから入らないで

6才の子が、ドアの横のガラスに手をついて外を見ていたら、開いてきたドアにぶつかってしまいました。

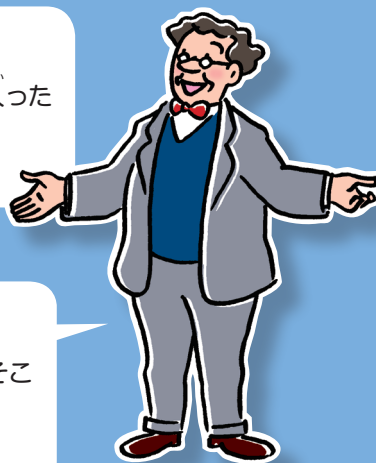


● なにがいけなかったの？

戸袋※はドアの通り道だから、そこに入ったらあぶないよ。ドアの近くで遊んではいけないよね。

● 気をつけましょう

戸袋はドアが行ったり来たりするところだから、そこに入ると開いてきたドアにぶつかることがあるよ。戸袋に近寄ってははいけません。



保護者、教育者の皆様へ

自動ドアが開くとき、ドアが戸袋に入ってきますので、お子様を近づけないように注意してください。

※戸袋とは：自動ドアが開いた時に、ドアを引き込むスペースです。



保護者、教育者の皆様へ 通行上の注意



■ タッチスイッチ式の自動ドアの場合

タッチスイッチを押して開ける自動ドアは、後続の人を感知しないものがあります。前の人に続いて通る場合は、開いたドアがすぐに閉まってこないか確認してから通らしましょう。

※古い自動ドアでは、通行中の人を感知する補助センサーがついていないものもあります。
最近の自動ドアでは、補助センサーが設置されるケースが多くなりました。



■ マンション等のオートロック式自動ドアの場合

オートロック式の自動ドアは、防犯のため、早めに閉じる傾向がありますので、要領良く通行してください。また、人の操作により、予期せずドアが開くことがありますので、お子様をドアの近くで遊ばせないようにしてください。



■ 子供連れの通行について

子供は思いもよらない行動をします。お子様連れで自動ドアを通るときは、お子様の手をつないで、ドアが開いたことを確認してから通らしましょう。また、お子様だけを自動ドアのそばで遊ばせると、思わぬ事故の原因となります。

全国自動ドア協会 (Japan Automatic Door Association) とは、自動ドアの製造およびその販売会社で構成され、社会に快適で安全な自動ドアを提供することを目的とした民間の団体です。

JADA
全国自動ドア協会

〒105-0022 東京都港区海岸1-9-18
TEL 03-3436-3287 FAX 03-5473-9576
Eメール: jadainfo@pastel.ocn.ne.jp
URL: http://jada-info.jp

編集: 安全委員会
2008年 6月 第一刷発行 初版